

Comment Utiliser les Alertes TradingView Sur Eléments Graphiques

TradingView a sorti une nouvelle fonctionnalité qui permet de poser des alertes sur le mouvement des prix par rapport à une ligne de tendance, un rectangle ou un canal.

Cette fonctionnalité est très utile car elle peut vous faire gagner beaucoup de temps.

Disclaimer

Ce document propose uniquement des outils d'analyse.

Il ne fournit aucun conseil en matière d'investissement, aucun signal de trading ni aucune garantie de profit. Vous restez entièrement responsable de vos propres décisions de trading et de la gestion de vos risques.

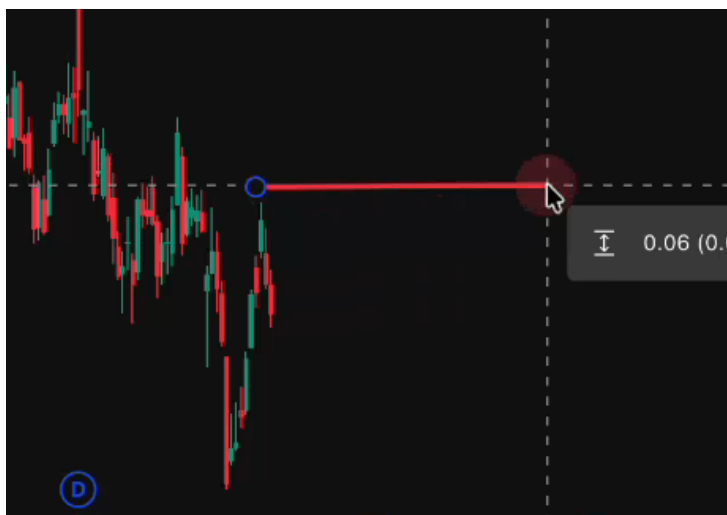
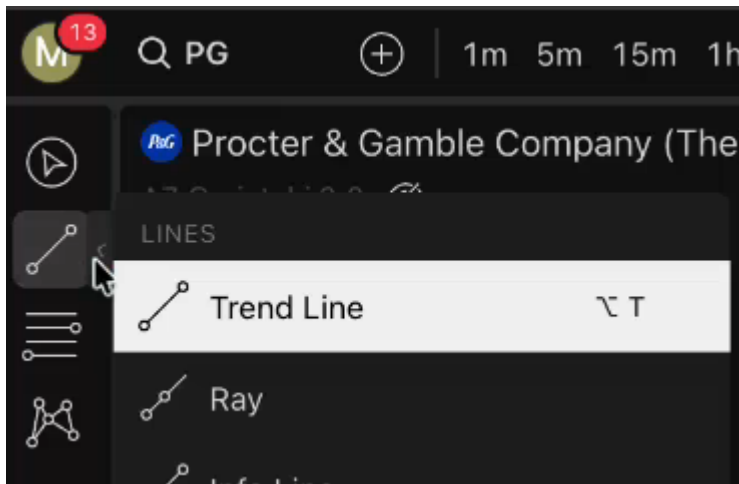
Le trading sur les marchés financiers comporte un risque important de perte, y compris la perte potentielle de la totalité du capital investi. Ne tradez pas avec de l'argent que vous ne pouvez pas vous permettre de perdre.

Ces outils sont fournis à des fins éducatives uniquement et ne constituent pas un conseil en investissement.

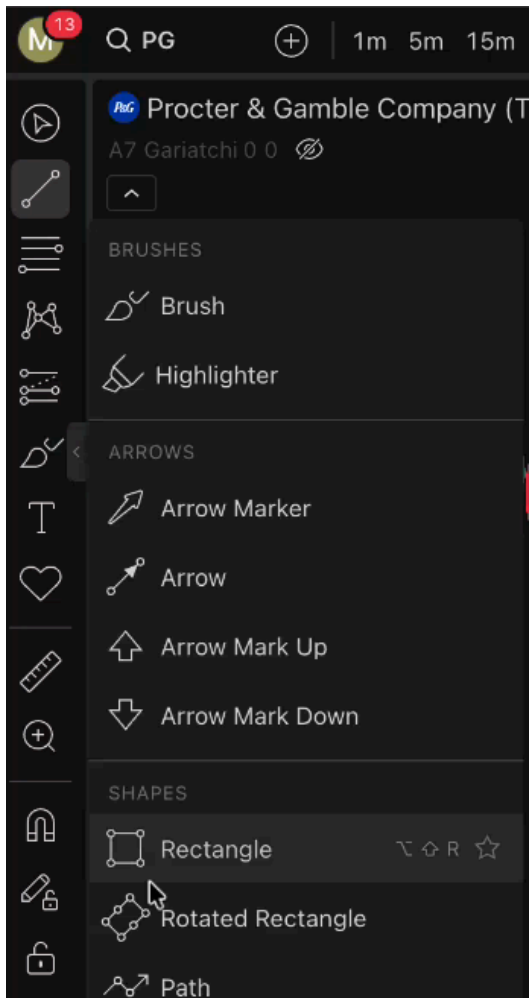
Ils sont fournis « tels quels ». Les performances passées d'une stratégie ou d'un modèle de marché ne garantissent pas les résultats futurs.

Etape 1 : tracer des figures sur vos graphiques

Tracez une ligne de tendance, un rectangle ou un canal.

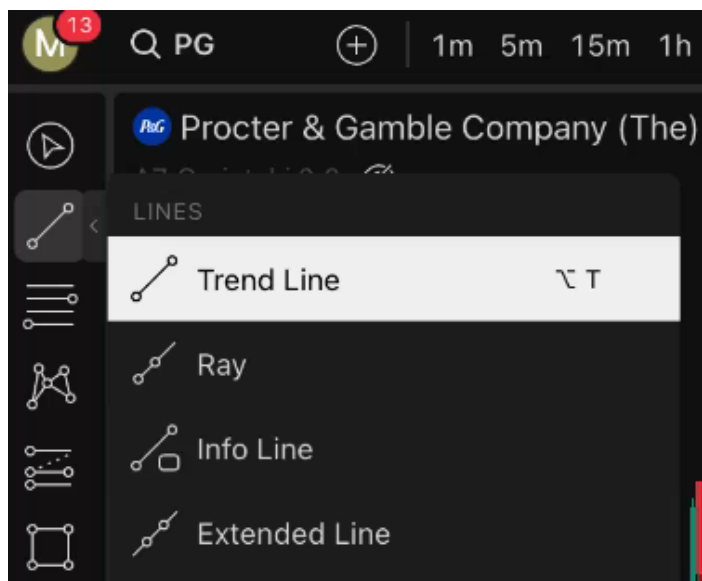


Rectangle:





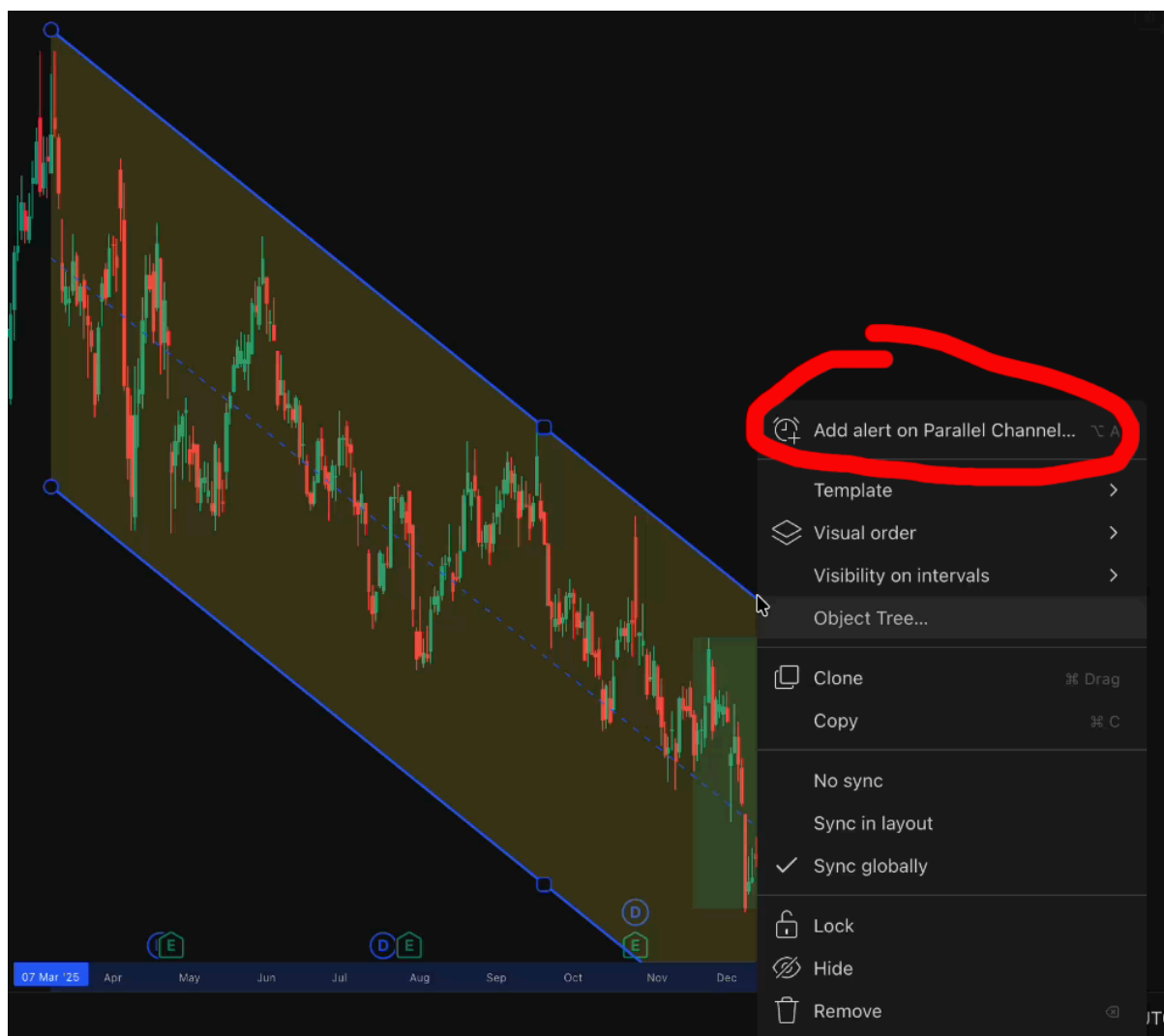
Canal:





Etape 2 : ouvrir le menu alerte

Ensuite, il faut bien sélectionner le dessin et faire clic-droit. Un menu popup apparaît. On sélectionne le premier élément : Ajouter une alerte.



Une popup de création d'alerte apparaît.

Sélectionnez la condition de sortie du canal (ou du rectangle ou cross-up de la ligne de tendance).

Create alert on PG, 1D

Settings Message Notifications 4

Symbols PG, Regular trading hours

Condition Price

Exiting Channel

Parallel Channel

+ Add condition ?

Trigger

Only once Once per bar

Once per bar close Once per minute

The alert will trigger every time the condition is met at bar close

Expiration January 20, 2026 at 21:31

Cancel Create

Ensuite, donnez un nom à l'alerte:

Create alert on PG, 1D

Settings Message Notifications 4

Alert name

PG channel

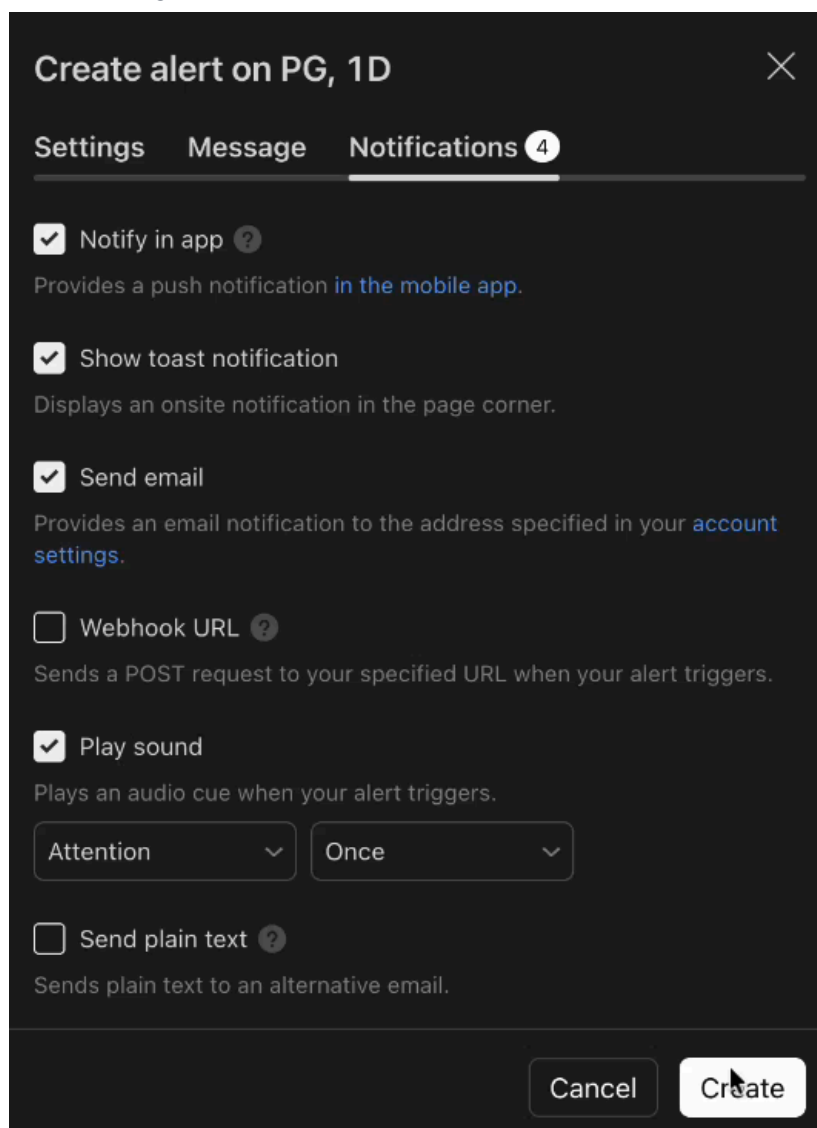
Message

PG, 1D Exiting Channel (Upper Bound: Parallel Channel, Lower Bound: Parallel Channel)




Add placeholder ?

Cancel Create

Puis, configurez les notifications:



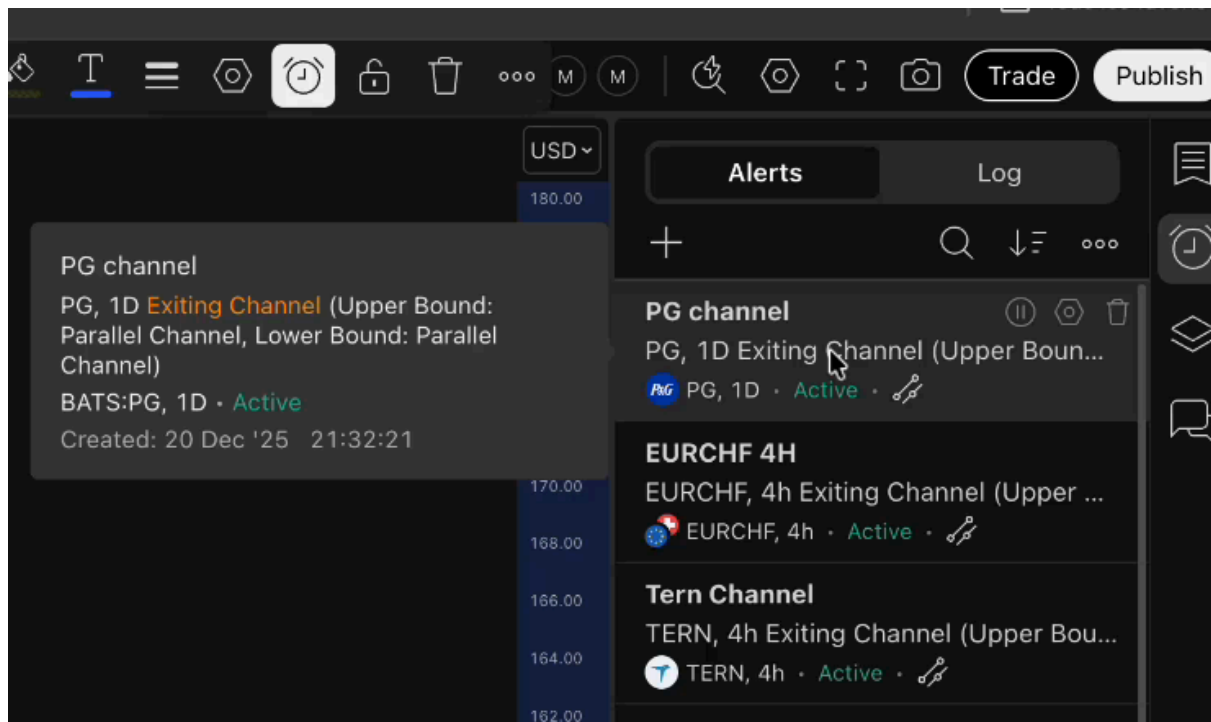
The screenshot shows a dark-themed dialog box titled "Create alert on PG, 1D" with a close button (X) in the top right corner. Below the title is a tabbed interface with three tabs: "Settings", "Message", and "Notifications" (which is selected and has a small "4" badge). The "Notifications" tab contains several settings:

- ☒ **Notify in app** 
Provides a push notification in the mobile app.
- ☒ **Show toast notification**
Displays an onsite notification in the page corner.
- ☒ **Send email**
Provides an email notification to the address specified in your account settings.
- ☐ **Webhook URL** 
Sends a POST request to your specified URL when your alert triggers.
- ☒ **Play sound**
Plays an audio cue when your alert triggers.
Below this are two dropdown menus: "Attention" and "Once".
- ☐ **Send plain text** 
Sends plain text to an alternative email.

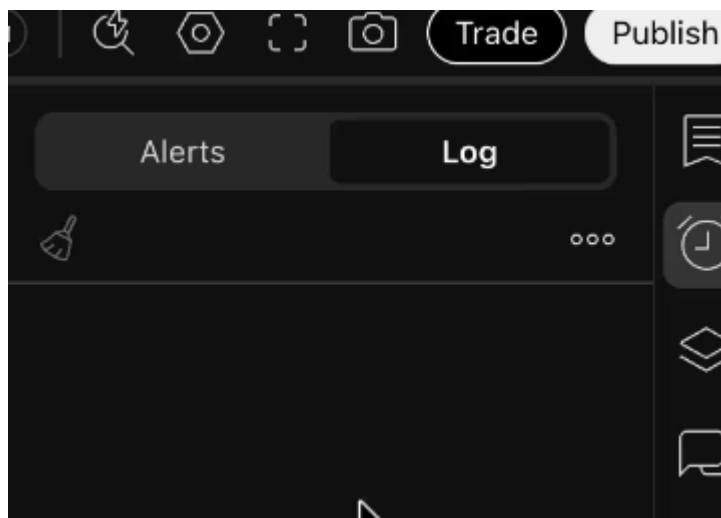
At the bottom right of the dialog are two buttons: "Cancel" and "Create".

Créez l'alerte.

Une fois l'alerte créée, elle apparaît dans la liste des alertes:



L'onglet Log permet de voir les notifications qu'il y a eues:



Bravo ! Votre alerte est créée !

Maintenant, voyons comment utiliser cette fonctionnalité.

Etape 3 : utilisation de l'alerte

Cette fonctionnalité va vous faire gagner beaucoup de temps car vous n'avez plus à surveiller le rebond d'une action.

Prenez une action sûre qui est en cours de correction. A un moment donné elle va rebondir. Mais quand ?

Avec cette nouvelle fonctionnalité, plus besoin de surveiller les graphiques.

Tracez le canal baissier et créez une alerte.



Lorsque les prix sortent du canal par le haut, il y a 2 situation:

- on a un bottom en V et les cours continuent de monter
- on a plutôt un bottom en W, wedge ou en coupelle ; dans ce cas-là le rebond peut prendre plus de temps.

Il sera sans doute utile de surveiller le rebond sur l'unité de temps inférieure, soit avec d'autres canaux, soit avec des indicateurs.

Par exemple, mes indicateurs A7, DAS et FTABoll (ou FTAUniq). Ma formation GABI contient ces indicateurs avec beaucoup d'autres pour ProRealTime et TradingView : <https://trading-attitude.com/formation-gabi/>

Le changement de tendance aura lieu quand on aura des vagues de Dow haussières. Voir mon tutoriel sur les patterns chartistes : <https://youtu.be/t-Pkcnmrqs>

Si l'action est en forte tendance, utilisez cette stratégie sur l'unité de temps inférieure. Quand les cours corrigent, ils repartent souvent en V, et les indicateurs ont trop de retard. La cassure du canal baissier est un excellent moyen d'être alerté quand le rebond et la continuation de la tendance arrivent.



Puisse la Force du Momentum être avec vous !

A bientôt sur Trading-Attitude.

Table des matières

Etape 1 : tracer des figures sur vos graphiques	1
Etape 2 : ouvrir le menu alerte	5
Etape 3 : utilisation de l'alerte	10
Table des matières	12